

สถานการณ์ผู้พิการ

นางสาวชนกานต์ แสงคำกุด

สถิติความพิการ

- องค์การสหประชาชาติประมาณการว่าในประชากรโลก 10 คน จะมีผู้พิการ 1 คน โดยส่วนใหญ่อาศัยอยู่ในภูมิภาคเอเชียแปซิฟิก ทั้งนี้สาเหตุส่วนใหญ่เกิดมาจากปัญหาความยากจน ความรุนแรงของภัยพิบัติทางธรรมชาติ อุบัติเหตุและผลของสงคราม

(Department For International Development, 2009)

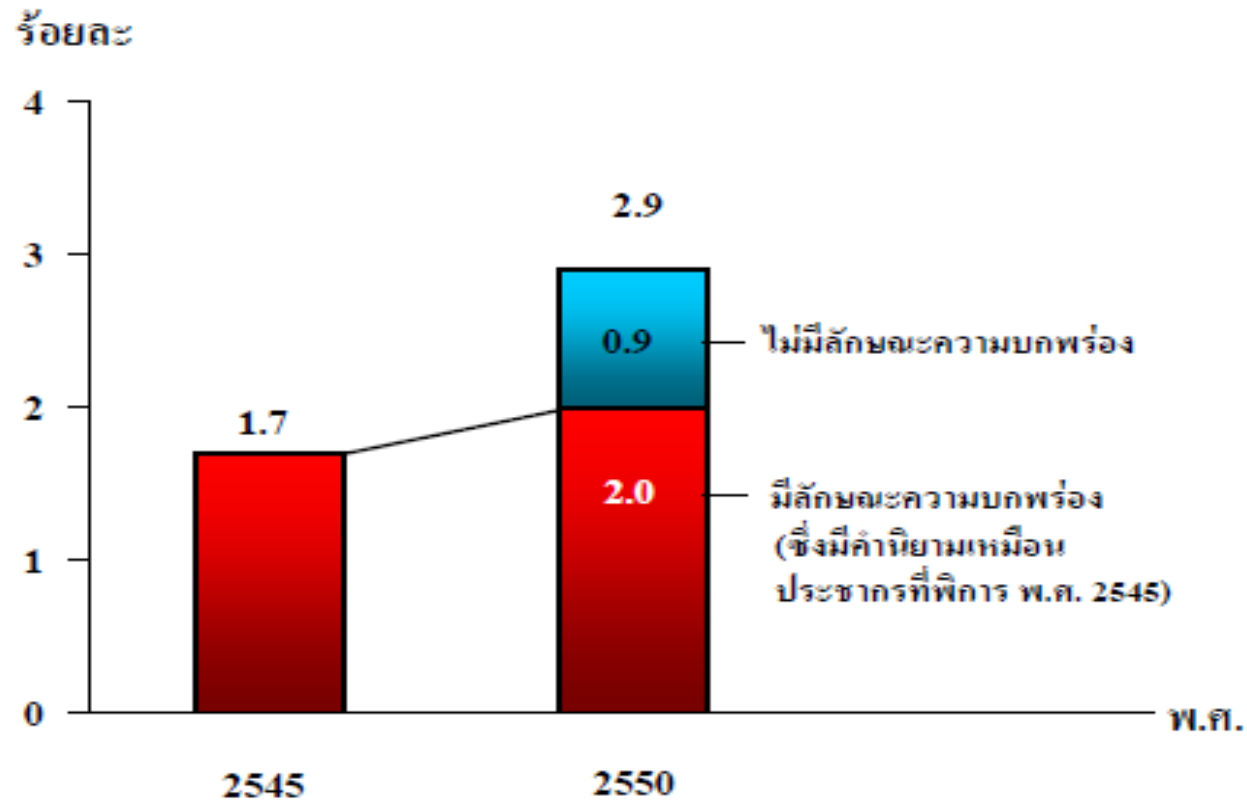
สถิติความพิการ (ต่อ)

- ประเทศไทยจากการสำรวจความพิการ พ.ศ. 2550 (THE 2007 DISABILITY SURVEY)

สำนักงานสถิติแห่งชาติ

สถิติความพิการ (ต่อ)

แผนภูมิ ก ร้อยละของประชากรที่พิการ พ.ศ. 2545 และ 2550



สถิติความพิการ (ต่อ)

สถิติข้อมูลคนพิการที่มีบัตรประจำตัวคนพิการ จำแนกตามภูมิภาค และเพศ
ตั้งแต่วันที่ 1 เดือนพฤศจิกายน พ.ศ. 2537 ถึงวันที่ 31 เดือนมกราคม พ.ศ. 2556

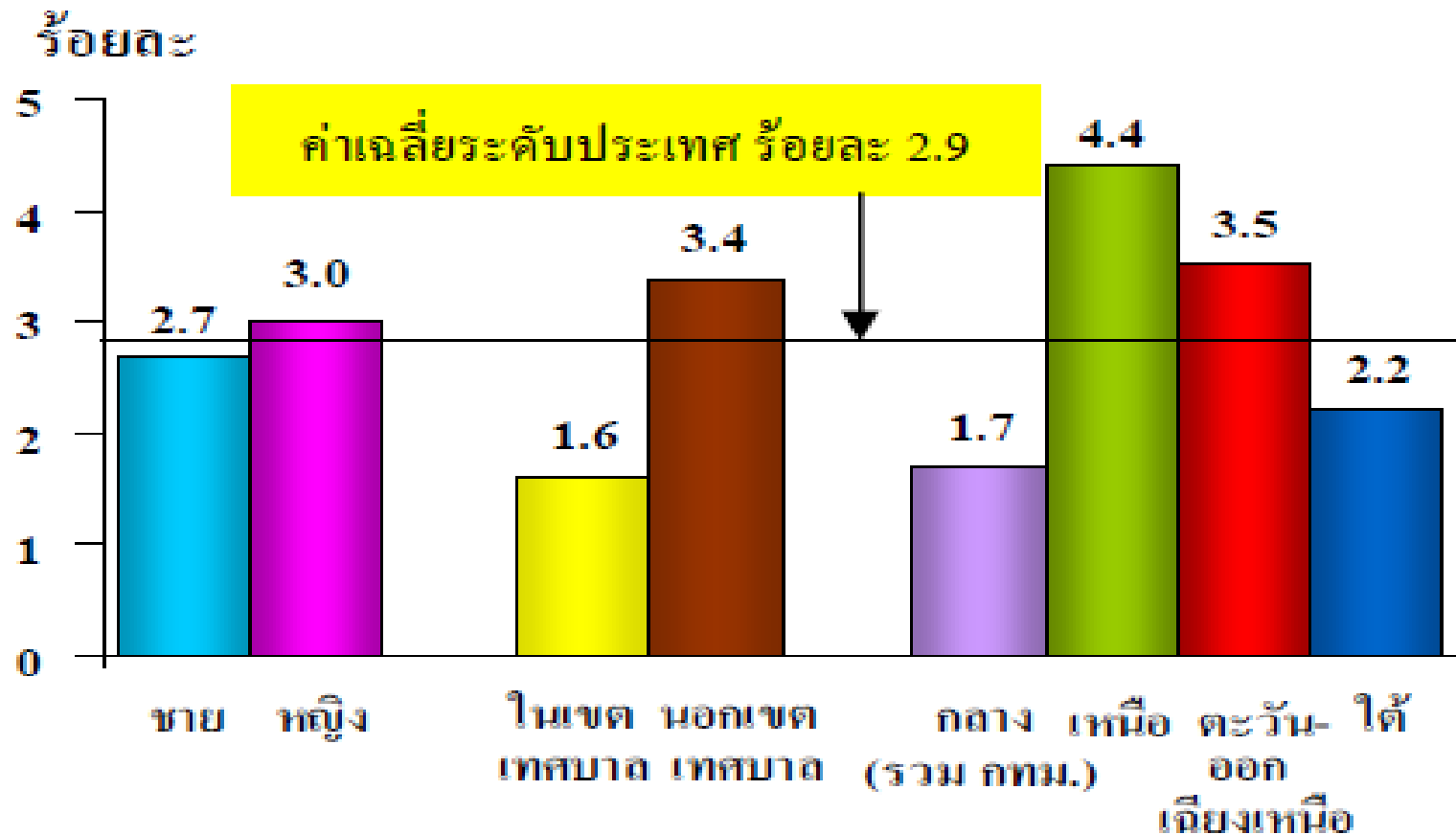
ที่	ภาค	จำนวน (ราย)		
		ชาย	หญิง	รวม
1.	กรุงเทพมหานคร	28,517	22,124	50,641
2.	ภูมิภาค	701,134	586,733	1,287,867
	รวมทั้งสิ้น	729,651	608,857	1,338,508
	2.1 ภาคกลางและภาคตะวันออก	153,196	123,195	276,391
	2.2 ภาคตะวันออกเฉียงเหนือ	275,027	240,487	515,514
	2.3 ภาคใต้	83,709	65,351	149,060
	2.4 ภาคเหนือ	166,350	141,199	307,549
	2.5 ไม่ระบุ	22,852	16,501	39,353
	รวม (ภูมิภาค)	701,134	586,733	1,287,867

ข้อมูล ณ วันที่ 31 มกราคม พ.ศ. 2556

ที่มาข้อมูล: ข้อมูลประมวลผลจากฐานข้อมูลทะเบียนกลางคนพิการ สำนักงานส่งเสริมและคุณภาพชีวิตคนพิการแห่งชาติ

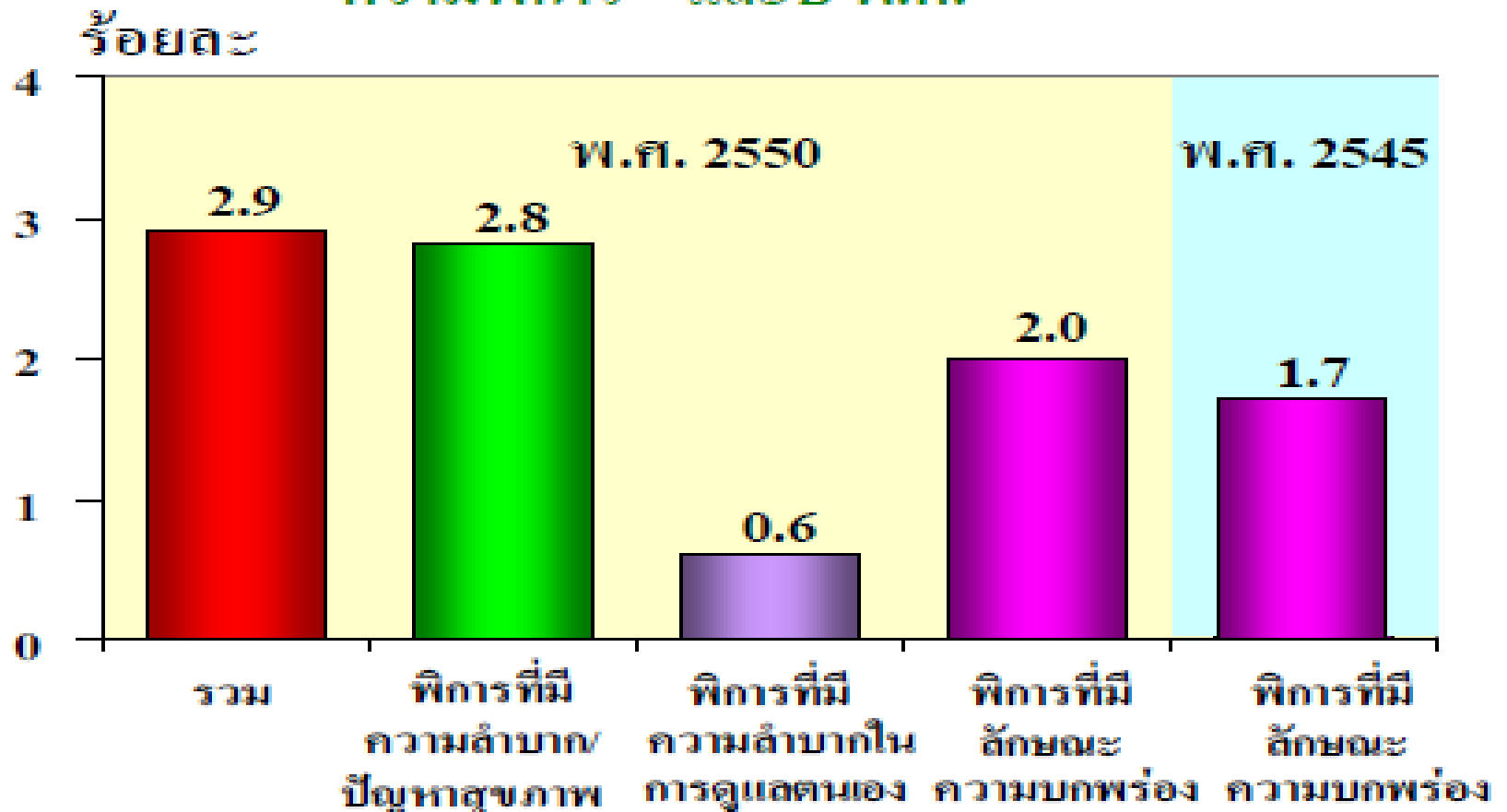
สถิติความพิการ (ต่อ)

แผนภูมิ ข ร้อยละของประชากรที่พิการ จำแนกตาม
เพศ เขตการปกครอง และภาค พ.ศ. 2550



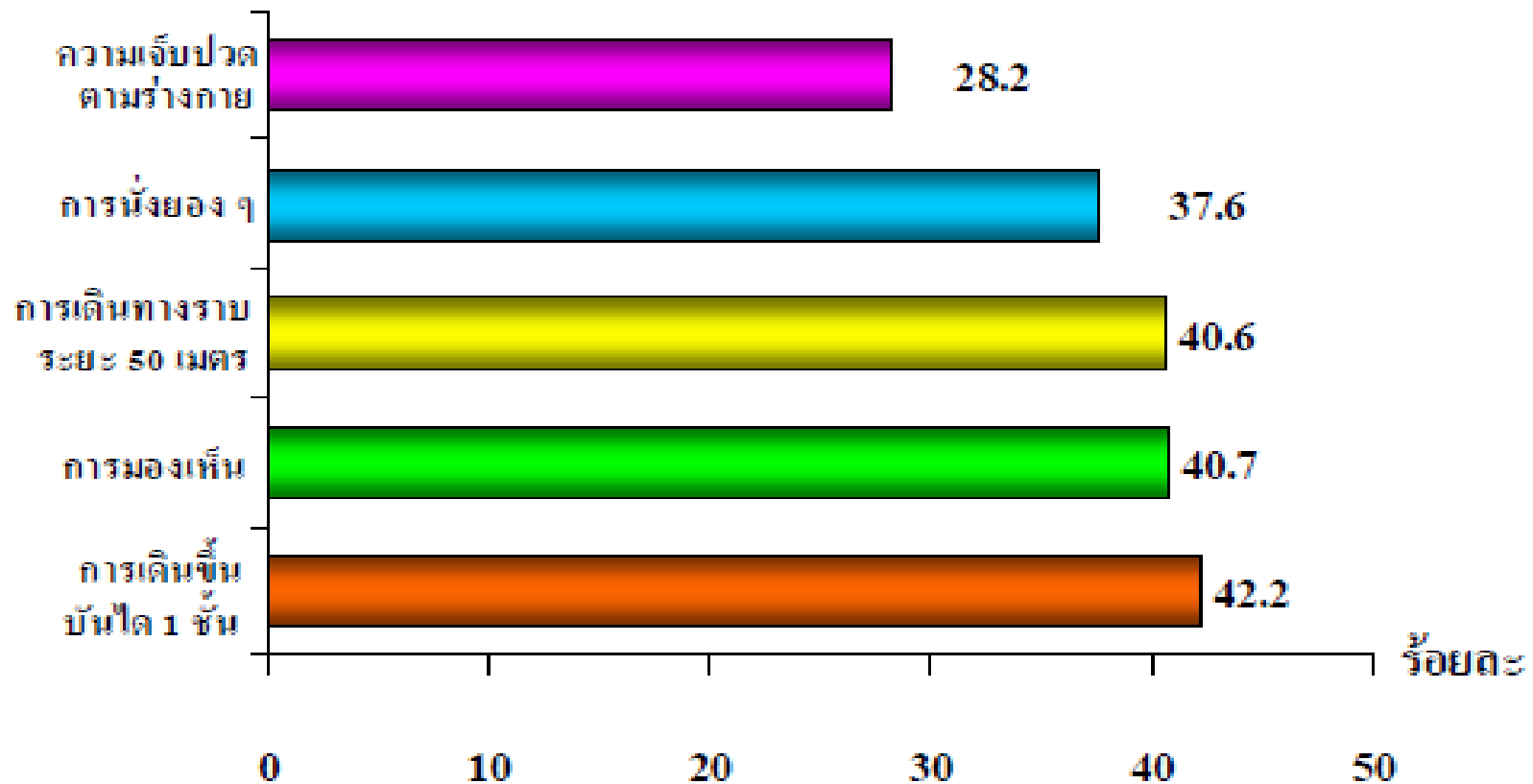
สถิติความพิการ (ต่อ)

แผนภูมิ ก ร้อยละของประชากรที่พิการ จำแนกตาม
ความพิการ^๑ และปี พ.ศ.



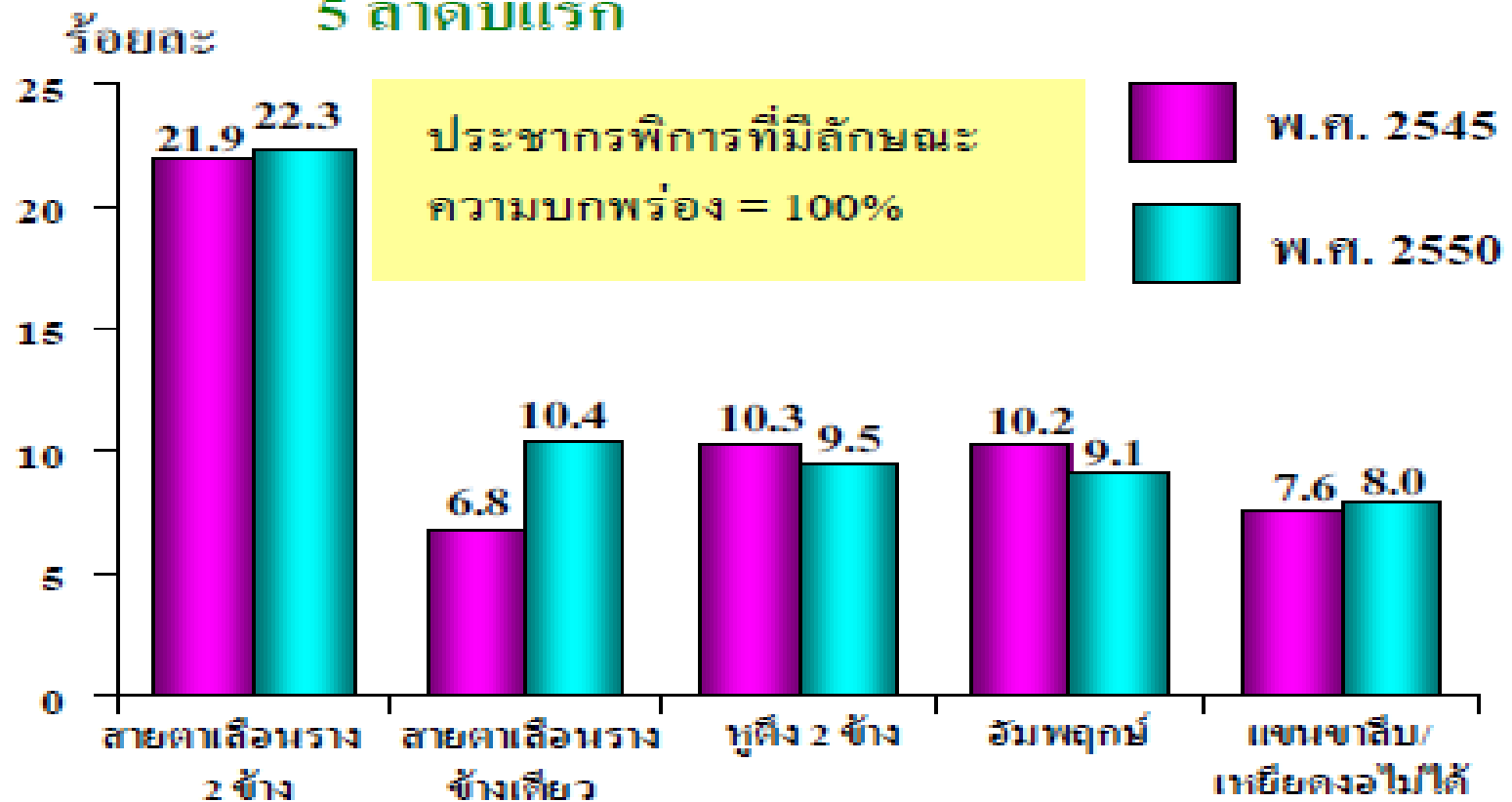
สถิติความพิการ (ต่อ)

ประชากรที่พิการอายุตั้งแต่ 7 ปีขึ้นไปที่มีความลำบากหรือปัญหาสุขภาพ = 1,833,297 คน (100%)



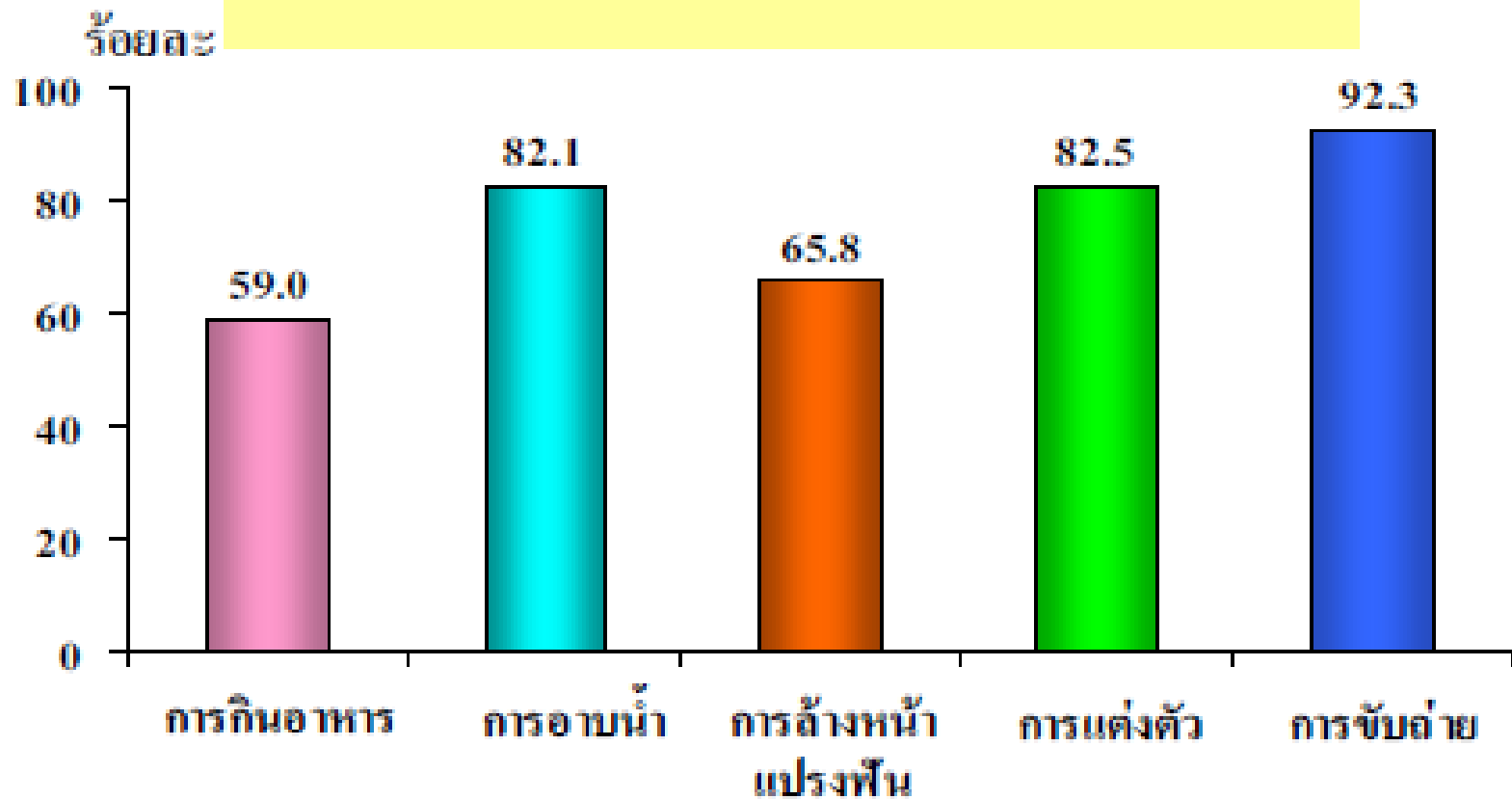
สถิติความพิการ (ต่อ)

แผนภูมิ จ ร้อยละของประชากรพิการที่มีลักษณะความบกพร่อง จำแนกตามลักษณะความบกพร่อง^{1/}
5 ลำดับแรก



สถิติความพิการ (ต่อ)

ประชากรที่พิการอายุตั้งแต่ 7 ปีขึ้นไป ที่มีความลำบาก
ในการดูแลตนเอง = 393,273 คน (100%)



ประเภทของความพิการ

- 1) ความพิการทางการมองเห็น
- 2) ความพิการทางการได้ยินหรือสื่อความหมาย
- 3) ความพิการทางการเคลื่อนไหว
- 4) ความพิการทางจิตใจหรือพฤติกรรม หรือออทิสติก
- 5) ความพิการทางสติปัญญา และ
- 6) ความพิการทางการเรียนรู้

ประกาศกระทรวงการพัฒนาสังคมและความมั่นคงของมนุษย์

ประเภทของความพิการ (ต่อ)

- คนพิการทางการเคลื่อนไหวเป็นกลุ่มคนพิการที่มีมากที่สุดในประเทศไทยเมื่อเทียบกับกลุ่มคนพิการประเภทอื่นๆ และมีแนวโน้มเพิ่มขึ้น พบว่าสัดส่วนมีมากเกือบ ร้อยละ 50

ปัญหาที่เกิดกับผู้พิการ

- สังคมขาดความรู้เรื่อง มีเจตคติต่อคนพิการในเชิงลบ
- รัฐบาลไม่สนับสนุนการพัฒนาคุณภาพชีวิตคนพิการอย่างจริงจังสภาพการบังคับใช้กฎหมายส่งเสริมสิทธิของคนพิการไม่มีประสิทธิภาพ
- สภาพแวดล้อมไม่เอื้ออำนวย
- การเข้าถึงข้อมูลข่าวสาร สิ่งเหล่านี้เป็นอุปสรรคที่ขัดขวางการเรียนรู้ และการพัฒนาทักษะในการดำรงชีวิตของคนพิการ

(มูลนิธิพัฒนาคนพิการไทย, 2550)

ปัญหาความต้องการด้านสุขภาพของผู้พิการ

- ทางกาย ได้แก่ ความไม่สามารถช่วยเหลือตัวเองได้ในการทำกิจวัตรประจำวัน การเดินหรือเคลื่อนย้ายตัว และการพูดสื่อสารกับผู้อื่น หรืออาจหมายถึงการไม่สามารถฟื้นฟูสมรรถภาพที่บ้านได้ตามคำแนะนำทั้งด้วยตนเองและการช่วยเหลือของคนในครอบครัว การไม่มีคนพาไปหาหมอหรือไปฝึกกายภาพบำบัด ตลอดจนการมีความพิการซ้ำซ้อน และไม่รู้วิธีการป้องกัน ไม่มีทักษะในการดูแลและจัดการปัญหาสุขภาพ

ปัญหาความต้องการด้านสุขภาพของผู้พิการ

- ทางจิตใจ ได้แก่ ความวิตกกังวล หงุดหงิด เครียด ท้อแท้ การมี
อาการซึมเศร้า หรือแม้แต่คิดฆ่าตัวตาย
- ทางจิตวิญญาณ ได้แก่ ความรู้สึกว่าตัวเองไร้ค่า ไร้ศักดิ์ศรี
ของความเป็นมนุษย์ ไม่มีเป้าหมาย/ความหวังในชีวิต

ปัญหาความต้องการด้านสุขภาพของผู้พิการ

- ทางสังคม ได้แก่ ไม่สามารถทำบทบาทหน้าที่ความรับผิดชอบเดิมของตัวเองได้ รู้สึกว่าตัวเองเป็นภาระ ครอบครัว ไม่เข้าใจ ไม่เอาใจใส่ ไม่มีโอกาสเข้าร่วมกิจกรรมทางสังคม เช่น พิธีกรรม ทางศาสนา งานประเพณี และไม่ได้รับการยอมรับในสังคม

เวที “ถอดบทเรียนประสบการณ์
การทำงานดูแลสร้างเสริมสุขภาพคนพิการ”
31 กรกฎาคม 2553 ณ โรงแรมริชมอนด์

การฟื้นฟูสมรรถภาพผู้พิการ (Rehabilitation)

- แนวคิดการฟื้นฟูสมรรถภาพคนพิการโดยชุมชน (Community Based Rehabilitation : CBR.) เป็นกระบวนการและรูปแบบในการดูแล ฟื้นฟู และพัฒนาคนพิการที่อยู่ในชุมชน โดยมีหลักการสำคัญที่เน้นคนพิการเป็นศูนย์กลางการฟื้นฟูและพัฒนา ส่งเสริมให้ชุมชนมีส่วนร่วมในการดูแลคนพิการ ร่วมประสานทรัพยากรชุมชนท้องถิ่น เพื่อการฟื้นฟูและพัฒนาอย่างเหมาะสมตรงตามความต้องการจำเป็นของคนพิการ และมุ่งเน้นให้คนพิการสามารถอยู่ร่วมกับชุมชนอย่างเท่าเทียมและมีศักดิ์ศรี

การทบทวนวรรณกรรมเกี่ยวกับ CBR

- **The evidence base for community-based rehabilitation: a literature review**
- **ควรมีการพัฒนาทั้งส่วนคนและปัจจัยสนับสนุน**
- **facilitate planning and policy development of CBR programmes**

การทบทวนวรรณกรรมเกี่ยวกับ CBR

- Operationalizing community participation in community-based rehabilitation: Exploring the factors
- แนวปฏิบัติ **CBR** ไม่ค่อยสอดคล้องกับการปฏิบัติจริง
- การมีส่วนร่วมของท้องถิ่นกับ **CBR** มีอย่างจำกัด ทำให้การพัฒนาไม่มีความยั่งยืน
- ขาดการสนับสนุนจากนโยบาย การเมือง ทำให้ขาดความเข้มแข็งในการร่วมมือของผู้พิการ

การทบทวนวรรณกรรมเกี่ยวกับ CBR

- A systematic review of the effectiveness of alternative cadres in community based rehabilitation

ผลการวิจัยพบว่า มีความจำเป็นที่ต้องจัดการอบรม เพื่อพัฒนาสมรรถนะของผู้ทำการฟื้นฟู เพื่อเพิ่มความสามารถและการมีส่วนร่วม โดยการวิจัยระบบสุขภาพ

การทบทวนวรรณกรรมเกี่ยวกับ CBR

- การศึกษาวิจัยการพัฒนาระบบการฟื้นฟูสมรรถภาพคนพิการ โดยชุมชนในประเทศไทย
- ควรขยายให้มี อพมก. กระจายทั่วถึงทั้งประเทศ สักส่วน อพมก. ต่อผู้พิการ จึงควรอยู่ที่ ประมาณ 1: 20 คน
- การส่งเสริมให้มี Case manager ใน อพมก. แต่ละตำบล
- ควรส่งเสริมการจัดทำฐานข้อมูลคนพิการ องค์กรคนพิการ และ กลุ่มครอบครัวคนพิการ และนำข้อมูลมากำหนดเป็นแผนงาน และโครงการในการทำงาน